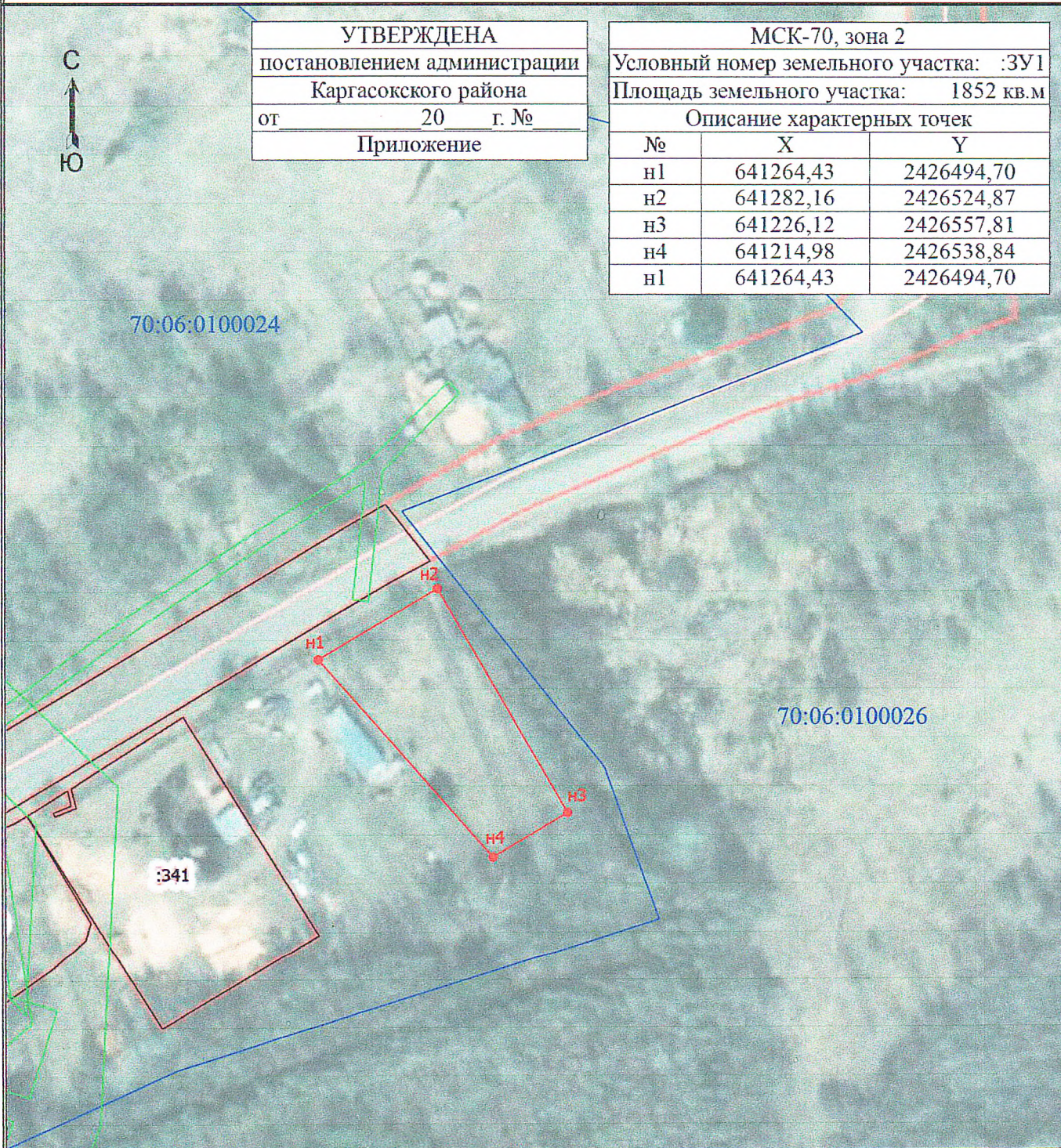


Схема расположения земельного участка или земельных участков на кадастровом плане территории



УТВЕРЖДЕНА
постановлением администрации
Каргасокского района
от 20 г. №
Приложение

МСК-70, зона 2		
Условный номер земельного участка: :ЗУ1		
Площадь земельного участка: 1852 кв.м		
Описание характерных точек		
№	X	Y
н1	641264,43	2426494,70
н2	641282,16	2426524,87
н3	641226,12	2426557,81
н4	641214,98	2426538,84
н1	641264,43	2426494,70



Масштаб 1:1500

Условные обозначения

- - Часть границы, местоположение которой определено при выполнении кадастровых работ
- - Характерная точка границы земельного участка, сведения о которой отсутствуют в ЕГРН, местоположение которой определено при кадастровых работах (новая характерная точка)
- н1 - Обозначение новой характерной точки
- :341 - Кадастровый номер земельного участка
- - Часть границы, сведения ЕГРН о которой позволяют однозначно определить ее положение на местности
- - Граница кадастрового квартала
- - Граница зоны с особыми условиями
- 70:06:0100026 - Номер кадастрового квартала