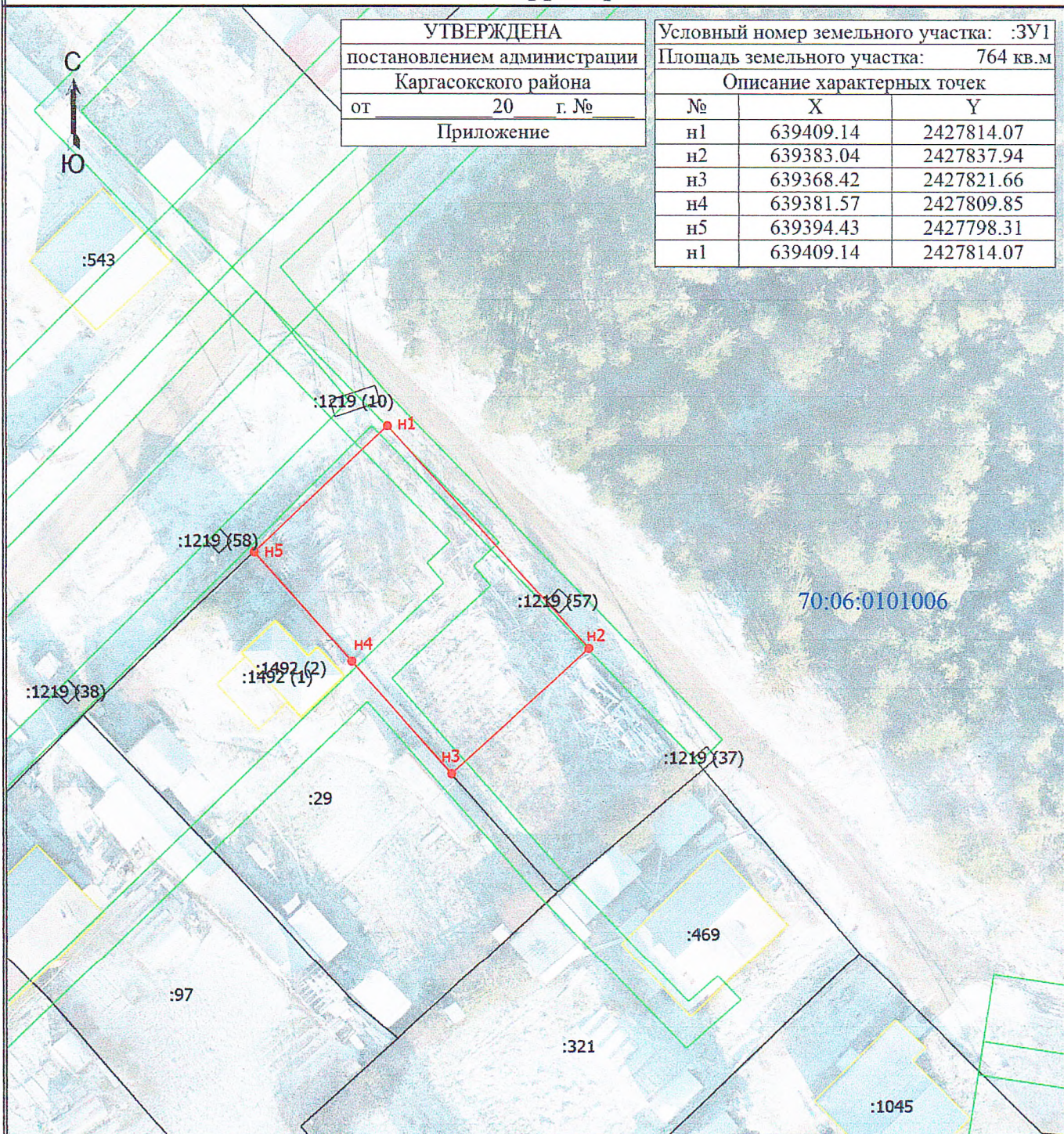


# Схема расположения земельного участка или земельных участков на кадастровом плане территории

УТВЕРЖДЕНА  
постановлением администрации  
Каргасокского района  
от 20 г. №  
Приложение

Условный номер земельного участка: :3У1		
Площадь земельного участка: 764 кв.м		
Описание характерных точек		
№	X	Y
н1	639409.14	2427814.07
н2	639383.04	2427837.94
н3	639368.42	2427821.66
н4	639381.57	2427809.85
н5	639394.43	2427798.31
н1	639409.14	2427814.07



Масштаб 1:700

## Условные обозначения

- - Часть границы, местоположение которой определено при выполнении кадастровых работ
- - Характерная точка границы земельного участка, сведения о которой отсутствуют в ЕГРН, местоположение которой определено при кадастровых работах (новая характерная точка)
- н1 - Обозначение новой характерной точки
- - Часть границы, сведения ЕГРН о которой позволяют однозначно определить ее положение на местности
- - Граница здания, граница сооружения
- - Граница зоны с особыми условиями
- :29 - Кадастровый номер земельного участка
- :1045 - Кадастровый номер здания
- 70:06:0101006 - Номер кадастрового квартала